



## VERARBEITUNGSANLEITUNG

# RASCOfight Quellpaste



### INHALTSVERZEICHNIS

<b>1 Generelles</b>	
1.1 Einsatzbereiche	2 4
1.2 Eigenschaften	2 4
1.3 Untergrund	2 4
<b>2 Sicherheit</b>	
2.1 Sicherheit	3 4
<b>3 Quellpaste</b>	
3.1 Einbaulage	3 4
3.2 Einbau	3 4
3.3 Verbindungen	3 4
<b>4 Besonderes</b>	
4.1 Besonderes	4 4

# 1 Generelles

## 1.1 EINSATZBEREICHE

Die RASCOTight Quellpaste eignet sich grundsätzlich zur Abdichtung sämtlicher Arbeitsfugen im allgemeinen Hoch- und Tiefbau gegen drückendes sowie nicht drückendes Wasser.

## 1.2 EIGENSCHAFTEN

Die RASCOTight Quellpaste ist eine 1-komponentige, quellfähige Dichtungsmasse auf Polyurethanbasis.

Die RASCOTight Quellpaste ist eigentlich ein Quellband aus der Tube und somit für die gleichen Einsatzgebiete wie ein RASCOTight Quellband geeignet. Bei „normalen“ geraden Arbeitsfugen wie z.B. Boden-/Wandanschluss, ist ein RASCOTight Quellband in der Regel aber wesentlich einfacher und effizienter zu verlegen. Darum eignet sich die RASCOTight Quellpaste besonders gut zum Abdichten von Durchdringungen mit komplizierten geometrischen Formen wie z.B. Stahlprofile, Ankerköpfe, Kabeldurchführungen, etc.

Die RASCOTight Quellpaste hat ein gutes Haftvermögen auf zementösen (auch mattfeuchten) Untergründen, Metall und den am Bau üblicherweise verwendeten Kunststoffen.

Die RASCOTight Quellpaste dichtet die Fugen ab, indem sie den Wasserweg unterbricht. Diese Unterbrechung wird erreicht, indem die einbetonierte RASCOTight Quellpaste bei Wasserkontakt aufquillt. Durch die Volumenvergrößerung beim Aufquellen entsteht ein Quelldruck, der den Wasserdurchfluss in der Fuge verhindert. Dieses Abdichtungsprinzip funktioniert natürlich nur dann, wenn der Beton um die Quellpaste ein homogenes, dichtes Gefüge aufweist.

Der Quellvorgang der RASCOTight Quellpaste ist reversibel. Das heisst, bei Wasserkontakt quillt die Quellpaste auf. Fehlt der Wasserkontakt, trocknet sie aus und geht wieder in ihre ursprüngliche Form zurück. Bei erneutem Wasserkontakt quillt sie wieder auf, trocknet wieder aus, quillt wieder auf, etc.

Dieser reversible Quellvorgang kann sich beliebig oft wiederholen, ohne die hohe Qualität der RASCOTight Quellpaste zu beeinträchtigen.

Versuche im Labor ergaben das abgebildete Quellverhalten im zweiten Bild. Die Erfahrungen vom Einsatz auf der Baustelle können und werden abweichende Resultate ergeben, da auf der Baustelle ganz andere Lager-, Einbau-, und klimatische Rahmenbedingungen herrschen.

## 1.3 UNTERGRUND

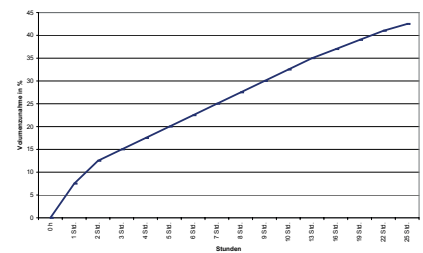
Der Untergrund muss staub-, öl- und fettfrei sein. Alle losen Teile müssen entfernt werden.

Beim Auftrag der RASCOTight Quellpaste muss die Umgebungs- und Untergrundtemperatur mindestens + 5°C aufweisen.

Stehendes Wasser (Wasserlachen) muss vor dem Aufbringen der RASCOTight Quellpaste entfernt werden.



Quellverhalten bei Unterwasserlagerung



## 2 Sicherheit

Die Verarbeitung von RASCOTight Quellpaste sollte immer mit geeigneten Schutzhandschuhen erfolgen.

## 3 Quellpaste

### 3.1 EINBAULAGE

Die RASCOTight Quellpaste sollte immer eine minimale Betonüberdeckung von 100 mm aufweisen.

### 3.2 EINBAU

Die RASCOTight Quellpaste wird mittels einer handelsüblichen Auspresspistole, wie sie auch für andere 310 ml Kartuschen verwendet wird, verarbeitet.

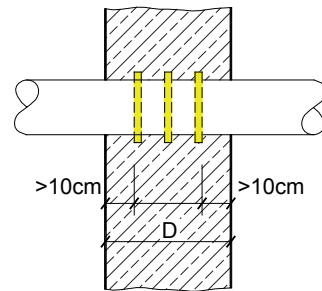
Vor dem Gebrauch muss der Doppelboden der Kartusche entfernt werden. Dann muss die Austrittsöffnung der Kartusche eingestochen respektiv geöffnet werden. Dies erfolgt am einfachsten mit der mitgelieferten Spitzdüse. Danach wird die Spitzdüse auf die Kartusche geschraubt und schräg abgeschnitten, so dass eine Öffnung von ungefähr 8-10 mm entsteht.

Die Kartuschenspitze muss so über die Oberfläche geführt werden, dass beim Auspressen ein leichter Anpressdruck entsteht. Der aufgetragene Wulst sollte ungefähr 10 mm sein.

### 3.3 VERBINDUNGEN

Die RASCOTight Quellpaste muss so aufgetragen werden, dass ein lückenloser Wulst aus Quellmaterial entsteht.

Da es auch mit viel Übung fast unmöglich ist, einen gleichmässigen Wulst auszupressen, empfiehlt es sich die Abdichtung immer mit einem 3-fach Ring auszuführen. Dadurch wird die Abdichtungssicherheit erhöht.



Z000747D



## 4 Besonderes

Die RASCOTight Quellpaste muss vor dem Betoneinbau aushärten. Dies dauert je nach Temperatur und Wulstgrösse ungefähr 18 bis 24 Stunden. Während dieser Zeit, respektiv bis zum Betoneinbau, ist die RASCOTight Quellpaste vor Kontakt mit Wasser zu schützen.

RECHTLICHE HINWEISE: Die Angaben für die Verarbeitung und Verwendung unserer Produkte in diesem Technischen Merkblatt beruhen auf unserem heutigen Kenntnisstand. Die Produktauswahl, -verwendung und -verarbeitung liegt in der alleinigen Verantwortung des Kunden und ist auf die objektspezifischen Bedingungen, Verwendungszweck und äusseren Einflüsse abzustimmen. Es gilt jeweils das neueste Technische Merkblatt und kann jederzeit unter [www.rascor.com](http://www.rascor.com) abgerufen werden. Unsere Allgemeinen Bedingungen sind integrierender Bestandteil dieses Technischen Merkblattes.

**Rascor International AG**  
**Gewerbstrasse 4**  
**CH-8162 Steinmaur / Schweiz**  
**Telefon: +41 (0)44 857 11 11**  
**Telefax: +41 (0)44 857 11 00**  
**[www.rascor.com](http://www.rascor.com)**